

UCHWAŁA Nr XXIV.239.2026
RADY GMINY ZŁOTÓW
z dnia 26 lutego 2026 r.

w sprawie zaliczenia drogi do kategorii dróg gminnych

Na podstawie art. 18 ust. 2 pkt 15 ustawy z dnia 8 marca 1990 r. o samorządzie gminnym (Dz. U. 2024, poz. 609 ze zm.) oraz art. 7 ust. 1 i 2 ustawy z dnia 21 marca 1985 r. o drogach publicznych (Dz. U. 2024, poz. 320 ze zm.) po zasięgnięciu opinii Zarządu Powiatu Złotowskiego, **uchwala się co następuje:**

§ 1. Drogę wewnętrzną położoną na terenie Gminy Złotów zalicza się do kategorii dróg gminnych:

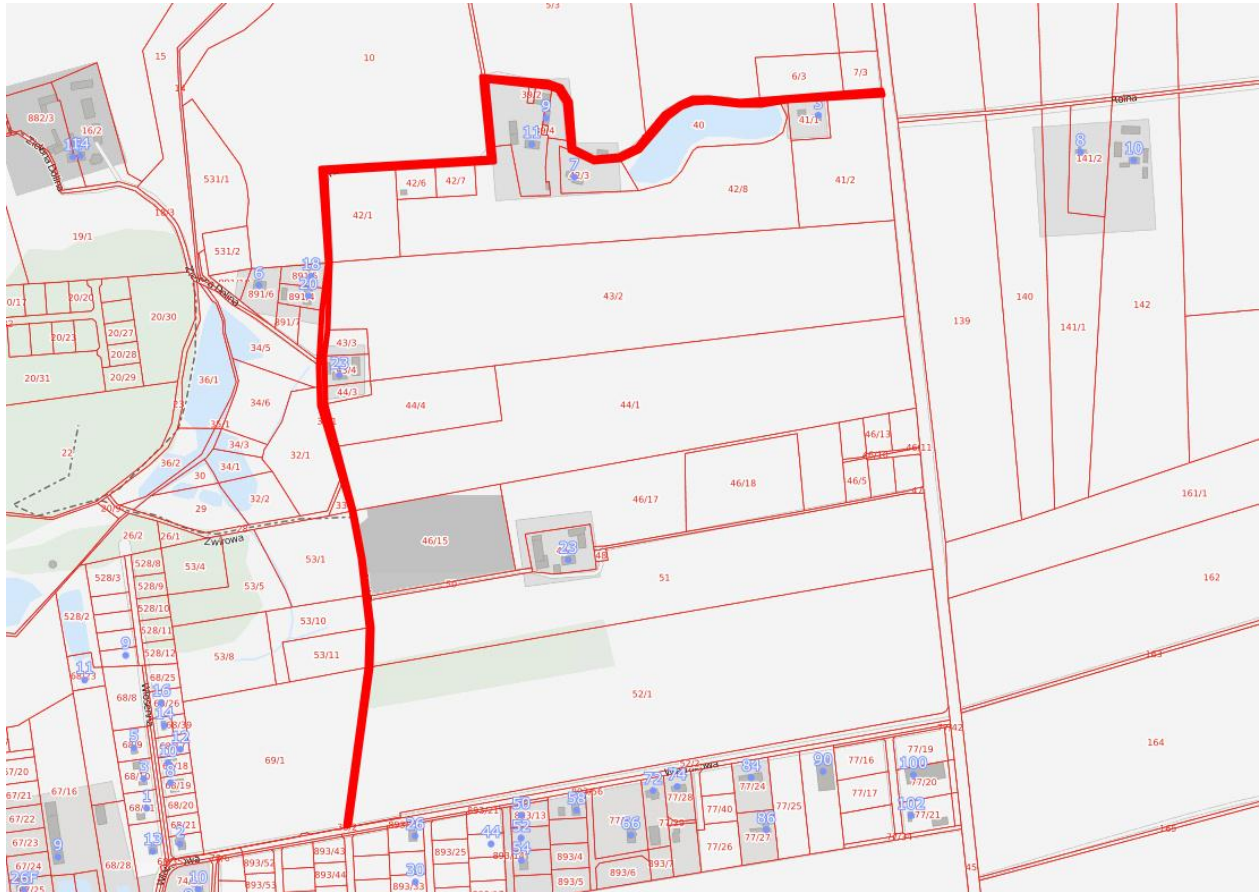
1. Obręb geodezyjny Dzierżążenko działka numer ewidencyjny 38/1 (ul. Nad Stawem), od drogi gminnej 106015 P do drogi gminnej 106011 P o długości 1,74 km.

§ 2. Położenie i przebieg drogi wymienionej w § 1 jest oznaczone na mapie stanowiącej załącznik nr 1 do niniejszej uchwały.

§ 3. Wykonanie uchwały powierza się Wójtowi Gminy Złotów.

§ 4. Uchwała wchodzi w życie po upływie 14 dni od dnia ogłoszenia w Dzienniku Urzędowym Województwa Wielkopolskiego.

Załącznik do Uchwały Nr XXIV.239.2026
Rady Gminy Złotów z dnia 26 lutego 2026 r.



Uzasadnienie
Uzasadnienie do UCHWAŁY Nr XXIV.239.2026
RADY GMINY ZŁOTÓW
z dnia 26 lutego 2026 r.

w sprawie zaliczenia drogi do kategorii dróg gminnych

Na podstawie art. 7 ust. 1 i 3 ustawy z dnia 21 marca 1985 r. o drogach publicznych (Dz. U. z 2024 r. poz. 320 ze zm.) zaliczenie do kategorii dróg gminnych następuje w drodze uchwały rady gminy po zasięgnięciu opinii właściwego zarządu powiatu.

Do dróg gminnych zalicza się drogi o znaczeniu lokalnym nie zaliczone do innych kategorii, stanowiące uzupełniającą sieć dróg służących miejscowym potrzebom, z wyłączeniem dróg wewnętrznych.

Droga wymieniona w załączniku nr 1 do niniejszej uchwały, której przebieg pokazano na załączniku nr 1 do tej pory stanowiła drogę wewnętrzną łączącą drogę gminną 106015 P z drogą gminną 106011P. Spełnia wymogi określone w wyszczególnionym na wstępie przepisie prawa tj:

- ma znaczenie lokalne,
- stanowi uzupełniającą sieć dróg służących miejscowym potrzebom,
- nie jest zaliczona do innych kategorii dróg publicznych.

Przedmiotowa droga stanowi własność Gminy Złotów. Ze względu na to, iż koszty utrzymania dróg wewnętrznych ponosi Gmina Złotów, zaliczenie drogi wewnętrznej do sieci dróg publicznych nie wpłynie na zwiększenie kosztów utrzymania dróg gminnych.